



Сайты SharePoint 2010. Единая инфраструктура для построения порталов.

Компонент «Сайты» Microsoft® SharePoint® 2010 можно назвать универсальным решением для создания внутрикорпоративных, Экстранет и Интернет порталов. SharePoint 2010 предоставляет полный набор средств для создания сайтов любого типа, а также единую инфраструктуру, упрощающую управление сайтами. Пользователи могут совместно использовать и публиковать информацию с помощью знакомого интерфейса, создавать внутренние сайты для коллег, сайты экстранет для партнеров и интернет-сайты для клиентов.

Лента SharePoint позволяет сосредоточиться на работе, а не на программном обеспечении

С помощью новой ленты SharePoint можно быстро и легко найти нужные функции. Набор элементарных операций упрощает выполнение сложных задач и дает возможность уверенно работать и изучать новые области.



Лента SharePoint предоставляет простой доступ к необходимым функциям.

Службы Business Connectivity Services используются для доступа к корпоративным данным

Службы Business Connectivity Services (BCS), входящие в состав SharePoint 2010, позволяют осуществить двустороннюю интеграцию портала SharePoint и приложений Microsoft Office (Microsoft Word®, Microsoft Outlook®, Microsoft InfoPath® и Microsoft SharePoint Workspace) с данными бизнес-систем. Благодаря внешним спискам SharePoint 2010 пользователь может работать с бизнес-данными непосредственно в пользовательском интерфейсе SharePoint.

Объединенная инфраструктура и централизованные средства управления экономят время ИТ-специалистов

В основе SharePoint 2010 лежит единая, легко масштабируемая и управляемая инфраструктура. SharePoint 2010 содержит полный набор средств управления и отчетов, панель мониторинга разработчиков для наблюдения за производительностью приложений, журналы и события на основе мониторинга и оповещений и службы Web Analytics.

Облако на Ваших условиях

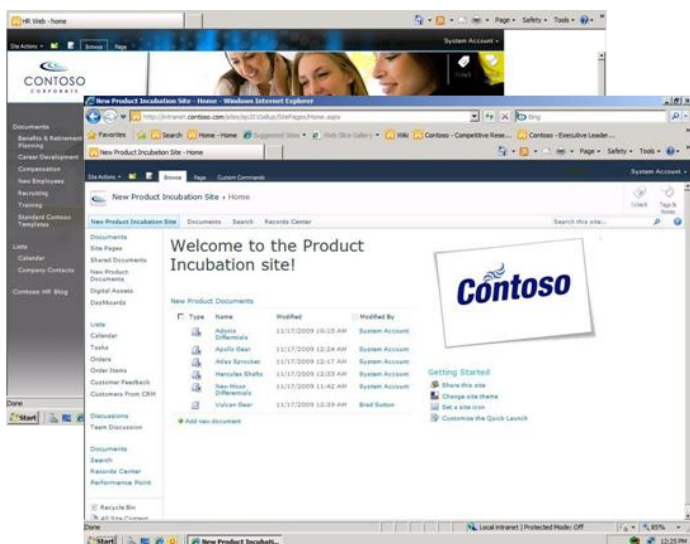
Решения SharePoint 2010 могут быть развернуты локально или размещены в облаке с помощью пакета услуг Microsoft Office 365 / Microsoft Business Productivity Online Services. Независимо от способа размещения решений SharePoint 2010 предлагает организации те же эффективные возможности, преимущества и поддержку.

Персонализация информации

Компонент «Сайты» SharePoint 2010 предоставляет пользователям необходимый контент удобным для них способом. За счет таких возможностей, как применение целевой аудитории, поддержка многоязычного интерфейса, поиск с учетом профиля пользователя и использование тегов, пользователь получает именно ту информацию, которая ему действительно необходима.

Выбор целевой аудитории позволяет предоставить необходимую информацию именно тем, кто в ней нуждается

Возможности применения целевой аудитории позволяют пользователям с различными ролями видеть только ту информацию на страницах портала, которая релевантна их потребностям.



Компонент «Сайты» SharePoint 2010 предназначен для быстрого создания многофункциональных и профессионально оформленных порталов

Простота совместного использования и публикации информации

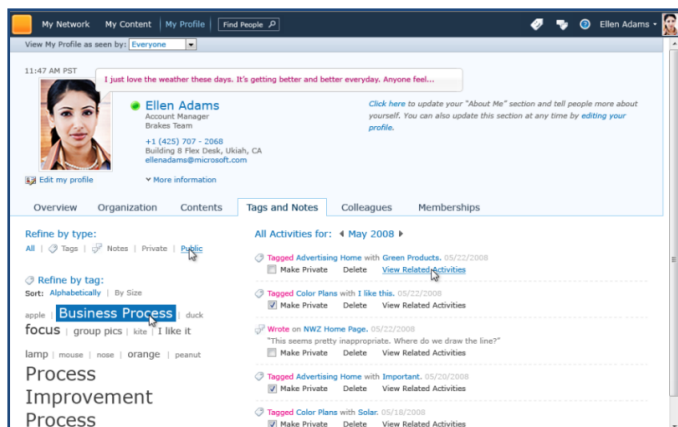
Создание сайтов SharePoint не представляет труда. С помощью широкого набора доступных функций любой пользователь может разработать сайт с начала и до конца без привлечения ИТ-специалистов и веб-мастеров. Наличие готовых шаблонов позволяет создавать необходимые решения при помощи нескольких кликов мыши. Другие возможности упрощают процесс изменения страниц — обновление информации на сайтах, добавление мультимедийного контента, применение тем. Таким образом, любой пользователь — начинающий или опытный — может быстро создать, настроить и опубликовать прекрасно оформленный сайт, соответствующий конкретным бизнес-требованиям.

Готовые веб-части сокращают время на внесение изменений

Компонент «Сайты» SharePoint 2010 предлагает набор готовых веб-частей, предоставляющих доступ к разнообразной информации и множеству приложений (таких как Outlook, Excel, Visio и др.). Добавлять и удалять веб-части на сайтах SharePoint 2010 можно с помощью нескольких щелчков мыши.



Использование тегов упрощает поиск нужной информации
SharePoint 2010 позволяет применять теги к любому контенту, используя существующую классификацию или создавая новые теги, что упрощает дальнейший поиск контента. Оформив подписку на теги, можно получать обновления контента, сведений о людях и проектах прямо на личном сайте.



Облака тегов и личные сайты позволяют быстро находить и использовать информацию.

Личные сайты обеспечивают контроль всех совместно используемых компонентов

Личные сайты в SharePoint 2010 позволяют создавать собственный профиль, действующий в качестве точки доступа к часто используемым сайтам, документам и приложениям.

Многоязычный пользовательский интерфейс

SharePoint 2010 поддерживает многоязычный пользовательский интерфейс, обеспечивая взаимодействие сотрудников независимо от расположения или языка. SharePoint 2010 предоставляет пользователям многоязычную поддержку важных компонентов сайтов, включая заголовки и меню, что упрощает работу сотрудников с сайтами SharePoint.

Гарантия широкого внедрения

Использовать сайты SharePoint так же легко, как и создавать. Это связано с возможностью взаимодействия SharePoint 2010 с другими технологиями, применяемыми пользователями для выполнения поставленных задач. SharePoint 2010 тесно интегрирован с приложениями Microsoft Office, и часто пользователи могут даже не знать, что в процессе своей работы задействуют серверные возможности SharePoint 2010. С помощью Microsoft SharePoint Workspace пользователи получают доступ к сайтам и спискам даже в автономном режиме и автоматически синхронизируют изменения при подключении к сети. Поддержка нескольких браузеров и широкие возможности мобильной работы означают, что обращаться к контенту может любой пользователь независимо от своего местонахождения.

Подключение к Microsoft Office повышает производительность

В SharePoint документы можно открывать, редактировать и сохранять так же, как в Microsoft Office. Веб-приложения Office для просмотра и редактирования документов Microsoft Word®, Microsoft Excel®, Microsoft PowerPoint® и Microsoft OneNote® позволяют работать с документами через Интернет-браузер без потери форматирования.

Мобильная связь упрощает работу в пути

SharePoint 2010 делает работу с мобильными устройствами удобнее. Наряду с собственным клиентом для устройств Microsoft Windows Mobile®, SharePoint 2010 поддерживает широкий ряд современных микробраузеров и содержит мобильный пакет SDK, используемый для настройки возможностей при работе с мобильными устройствами.

SharePoint Workspace позволяет брать работу с собой

С помощью Microsoft SharePoint 2010 Workspace в автономный режим можно переводить отдельные библиотеки или целые сайты, вносить изменения и выполнять синхронизацию изменений с основными серверами. Более того, при использовании SharePoint Workspace синхронизируются только изменения, а не целые файлы, что снижает нагрузку на используемые каналы связи.

Поддержка широкого ряда браузеров удовлетворяет потребности всех пользователей

SharePoint 2010 поддерживает множество браузеров, включая Microsoft Internet Explorer®, Firefox и Safari.

Дополнительные сведения

Дополнительные сведения SharePoint 2010 см. по адресу: <http://sharepoint.microsoft.com>.

Документ предназначен только для информационных целей. КОРПОРАЦИЯ МАЙКРОСОФТ НЕ ДАЕТ НИКАКИХ ГАРАНТИЙ, ЯВНЫХ ИЛИ ПОДРАЗУМЕВАЕМЫХ, В СВЯЗИ С ЭТИМ ОБЗОРОМ.

Компании, организации, продукты, доменные имена, адреса электронной почты, имена людей и мест, эмблемы и события, описанные в документе, являются вымышленными. Их совпадения с реально существующими названиями предприятий, организаций, изделий, именами доменов, адресами электронной почты, эмблемами, именами собственными, местами и событиями следует рассматривать как случайные.

© Корпорация Майкрософт (Microsoft Corporation), 2010. Все права защищены. Microsoft, Access, Excel, InfoPath, Internet Explorer, OneNote, Outlook, PowerPoint, SharePoint и Windows Mobile являются зарегистрированными товарными знаками группы организаций корпорации Майкрософт. Все остальные товарные знаки являются собственностью их владельцев.